

## ENCASTRE INOVADOR COM A DELABIE, PENSAR DENTRO DA CAIXA



Ref.: 763BOX-763000 Descarga direta TEMPOFLUX 3



Ref.: 430PBOX-430036 TEMPOMATIC 4 de urinol

### Ligação perfeita, a combinação perfeita

O novo módulo de encaixe da DELABIE foi projetado com um sistema único que permite uma ligação fácil de todos os equipamentos DELABIE (TEMPOMIX 3 de lavatório e duche, TEMPOMATIC 4 e TEMPOFLUX de urinol, sistema de descarga direta TEMPOMATIC bicomando e TEMPOFLUX 3). Acabaram as limitações inerentes à instalação, a própria concepção do módulo facilita a instalação em qualquer circunstância.

### Módulo inteligente

Utilizado na reabilitação ou em construção nova, o novo módulo de encaixe da DELABIE permite a instalação e manutenção dos equipamentos de duche, de lavatório, de sanitas e de urinol, de uma forma simplificada.

Na verdade, a ligação dos elementos sensíveis e hidráulicos (filtro, eletroválvula ou cartucho e torneira de segurança), é efetuada pelo exterior e foi pensada para permitir a manutenção pela frente, removendo apenas a placa de comando.

### DELABIE design no quotidiano

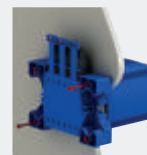
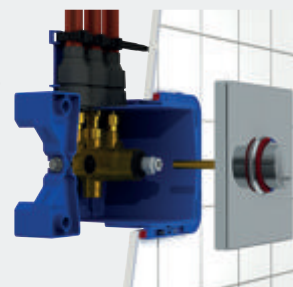
A DELABIE tem uma particular atenção no desenho e produção dos seus produtos, concebendo produtos funcionais e com design, que ofereçam resistência e eficiência, bem como ergonomia e higiene. Desta forma, os acabamentos das placas de comando encastradas, oferecem uma ampla escolha de modelos e de formas que são feitas de materiais nobres e que são reconhecidos pela sua qualidade e design (vidro, aço inoxidável, metal).

## A ESSÊNCIA DA INOVAÇÃO

Os módulos de encaixe DELABIE estão equipados com uma junta integrada diretamente na flange, através de um sistema de encaixe, garantindo a estanquidade, sem ser necessária a utilização de silicone.

É a colocação otimizada da flange que permite recortar o módulo no seu comprimento de acordo com a espessura da parede, garantindo uma perfeita estanquidade. Fino ou espesso, o módulo adapta-se a todas as profundidades de parede entre os 10 e 120 mm.

**Fixos lateralmente, pela parte frontal ou posterior, os módulos podem ser usados sobre uma estrutura metálica, parede portadora ou painel fino, a instalação adapta-se de acordo com o tipo de obra.**



### CONTACTO IMPRENSA

**CLÁUDIA ROQUE**  
Departamento de Marketing

Tel.: +351 911 172 529

claudia.roque@delabie.pt

Ilustrações disponíveis no nosso sítio da internet [delabie.pt](http://delabie.pt), rubrica Imprensa