

Barra de apoio curva 135° Be-Line® preto, 220 x 220 mm

Ref. 511983BK

Alumínio preto mate, 3 pontos de fixação

PVP indicativo s/ IVA Portugal 2026: 124,00 €



DESCRIÇÃO

Barra de apoio curva 135° Be-Line® preto, 220 x 220 mm - Ref. 511983BK

Barra de apoio curva a 135° Be-Line® Ø 35, para pessoas com mobilidade reduzida (PMR).

Utilização como barra de apoio (parte horizontal) ou de elevação (parte a 135°) para sanita, duche ou banheira.

Utilização tanto à esquerda como à direita.

Tubo de alumínio, espessura: 3 mm. Pontos de fixação em alumínio maciço. Perfil redondo Ø 35 com pega ergonómica antirrotação para uma ótima preensão.

Acabamento de alumínio epoxy preto mate proporciona um agradável contraste visual com as paredes claras.

Tratamento antibacteriano: ótima proteção contra o desenvolvimento bacteriano.

Superfície homogénea facilita a manutenção e higiene.

Distância entre a barra e a parede de 38 mm: espaço mínimo que interdita a passagem do antebraço por forma a evitar os riscos de fratura em caso de queda.

3 pontos de fixação permitem o bloqueio do pulso e fácil instalação.

Fixações ocultas.

Fornecido com parafusos em inox Ø 8 x 70 mm para parede de betão.

Dimensões: 220 x 220 mm.

Testado com peso superior a 200 kg. Peso máximo recomendado do utilizador: 135 kg.

Barra de apoio com garantia de 30 anos. Marcação CE.

VANTAGENS



Design inovador adaptado a todos



Conforto : pega ergonómica antirrotação



Testado com mais de 200 kg

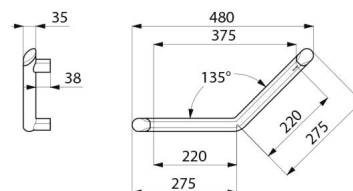


Distância à parede de 38 mm : espaço mínimo

CARACTERÍSTICAS TÉCNICAS

Barra de apoio curva 135° Be-Line® preto, 220 x 220 mm - Ref. 511983BK

Altura	220 mm
Comprimento	220 mm
Diâmetro	Ø 35
Distância da parede	38 mm
Espessura	3 mm
Acabamento	Alumínio epoxy preto mate
Padrões	CE
Garantia	30 ANOS GARANTIA



Reparação

